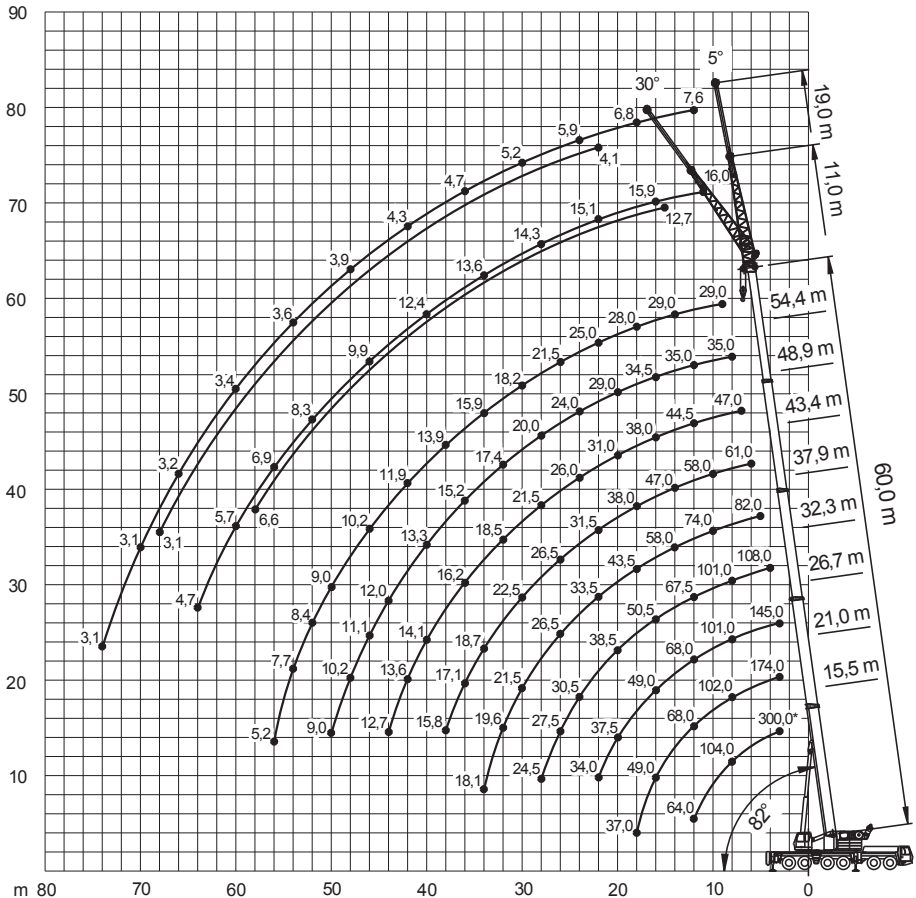




Hakenflaschen	
Rollen:	3
Eigengewicht (kg):	1125

Die Arbeitsbereiche







	15,5*	15,5	21	26,7	32,3	37,9	43,4	48,9	54,4	60	
2,8	300**										2,8
3	225	194	174	145							3
4	183	165	163	145	108						4
5	160	143	143	142	108	82					5
6	139	126	126	125	108	82	61				6
7	119	112	112	111	108	82	60	47			7
8	104	101	102	101	101	81	59,5	46,5	35		8
9	91,5	91	92,5	92,5	92	77,5	59	46	35	29	9
10	82	82	83	83	82,5	74	58	46	35	29	10
11	74	74	75	75	74,5	70,5	55,5	45	35	29	11
12	64	64	68	68	67,5	67	52,5	44,5	35	29	12
13			62,5	62,5	61,5	63	49,5	44	35	29	13
14			57,5	57,5	56,5	58	47	41,5	35	29	14
15			53	53	53,5	53,5	44,5	39,5	35	29	15
16			49	49	50,5	49,5	42	38	34,5	28,5	16
18			37	42,5	44	43,5	38	34,5	31,5	28	18
20				37,5	38,5	38	34,5	31	29	26,5	20
22				34	34	33,5	31,5	28,5	26,5	25	22
24					30,5	29,5	28	26	24	23,5	24
26					27,5	26,5	26,5	23,5	22	21,5	26
28					24,5	24	24,5	21,5	20	19,6	28
30						21,5	22,5	20	18,8	18,2	30
32						19,6	20,5	18,5	17,4	16,9	32
34						18,1	18,7	17,2	16,3	15,9	34
36							17,1	16,2	15,2	14,8	36
38							15,8	15,3	14,2	13,9	38
40								14,1	13,3	13	40
42								13,6	12,6	11,9	42
44								12,7	12	10,8	44
46									11,1	10,2	46
48									10,2	9,5	48
50									9	9	50
52										8,4	52
54										7,7	54
56										5,2	56

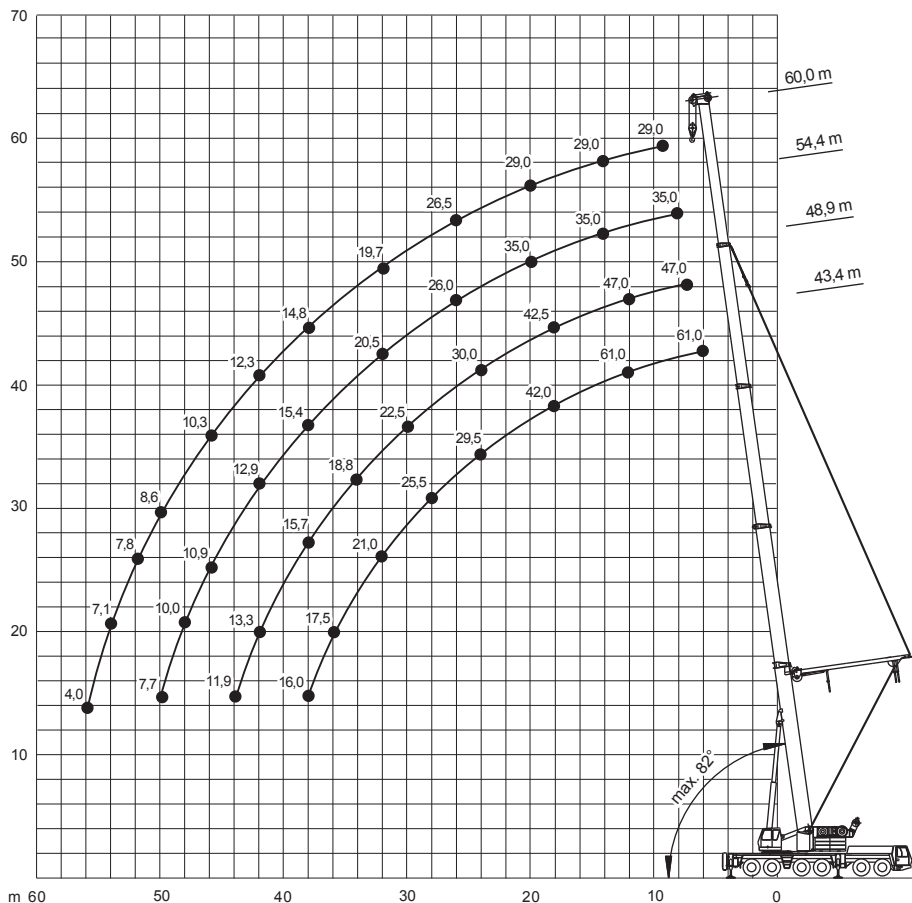
* Nach hinten mit reduzierter Stützbasis






** Nach hinten mit Sonderausrüstung





	15,5	21	26,7	32,3	37,9	43,4	48,9	54,4	60	
3	182	174	145							3
4	155	154	145	108						4
5	132	132	131	108	82					5
6	110	111	111	108	82	61				6
7	94	95	95	91,5	82	60	47			7
8	79,5	81	81	80	73,5	59,5	46,5	35		8
9	68	69,5	69,5	68,5	63,5	58,5	46	35	29	9
10	59,5	61,5	62,5	60	55,5	51	46	35	29	10
11	52	54,5	55,5	52,5	49	48	43,5	35	29	11
12	45,5	49	49,5	47	43,5	43	40,5	35	29	12
13		42,5	43,5	42	41	38,5	36,5	34	29	13
14		37,5	38,5	38	38	35	33,5	33	29	14
15		33	34	34	34,5	32	31,5	30	28	15
16		29,5	30,5	31	31,5	29,5	29,5	27,5	26	16
18		24	25,5	26,5	26,5	26,5	25	23,5	22	18
20			21,5	22,5	22	22,5	21,5	20	18,5	20
22			18	18,9	19	19	18,5	17,2	15,8	22
24				16,2	16,3	16,2	15,8	14,9	13,5	24
26				14	14	13,9	13,5	12,9	11,6	26
28				12,1	12,1	12	11,6	11	10	28
30					10,5	10,4	10	9,4	8,6	30
32					9,2	9,1	8,6	8	7,3	32
34					8	7,9	7,4	6,9	6,1	34
36						6,9	6,4	5,8	5,1	36
38						6	5,5	4,9	4,2	38
40							4,7	4,1	3,4	40
42							4	3,4	2,7	42
44							3,4	2,8	2,1	44
46								2,2		46
48								1,7		48

Die Arbeitsbereiche



 43,4-60m Superlift	 8,7x8,5m	 100t	 360°	 75%
--	---	---	---	---

	43,4	48,9	54,4	60	
6	61				6
7	61	47			7
8	61	47	35		8
9	61	47	35	29	9
10	61	47	35	29	10
11	61	47	35	29	11
12	61	47	35	29	12
13	61	47	35	29	13
14	57	47	35	29	14
15	52,5	47	35	29	15
16	49	47	35	29	16
18	42	42,5	35	29	18
20	37	37	35	29	20
22	32,5	33	32,5	29	22
24	29,5	30	29,5	29	24
26	27	27	26	26,5	26
28	25,5	25	24	24	28
30	23	22,5	22,5	22	30
32	21	20,5	20,5	19,7	32
34	19,1	18,8	18,4	17,9	34
36	17,5	17,2	16,8	16,3	36
38	16	15,7	15,4	14,8	38
40		14,4	14,1	13,5	40
42		13,3	12,9	12,3	42
44		11,9	11,8	11,3	44
46			10,9	10,3	46
48			10	9,4	48
50			7,7	8,6	50
52				7,8	52
54				7,1	54
56				4	56



43,4-60m
Superlift



8,7x8,5m



80t





360°





DIN



75%

	43,4	48,9	54,4	60	
6	61				6
7	61	47			7
8	61	47	35		8
9	61	47	35	29	9
10	61	47	35	29	10
11	61	47	35	29	11
12	61	47	35	29	12
13	58	47	35	29	13
14	53	47	35	29	14
15	48,5	47	35	29	15
16	44,5	45	35	29	16
18	38	39,5	35	29	18
20	34	35	33,5	29	20
22	31	31	30,5	29	22
24	28	27,5	27	26,5	24
26	25	24,5	24	23,5	26
28	22,5	22	21,5	21	28
30	20	19,8	19,4	18,9	30
32	18,2	17,9	17,5	16,9	32
34	16,5	16,1	15,7	15,1	34
36	14,8	14,5	14,1	13,4	36
38	13,4	13	12,6	12	38
40		11,7	11,3	10,7	40
42		10,6	10,2	9,5	42
44		9,6	9,1	8,5	44
46			8,2	7,6	46
48			7,4	6,7	48
50			6,6	5,9	50
52				5,2	52
54				4,6	54
56				4	56

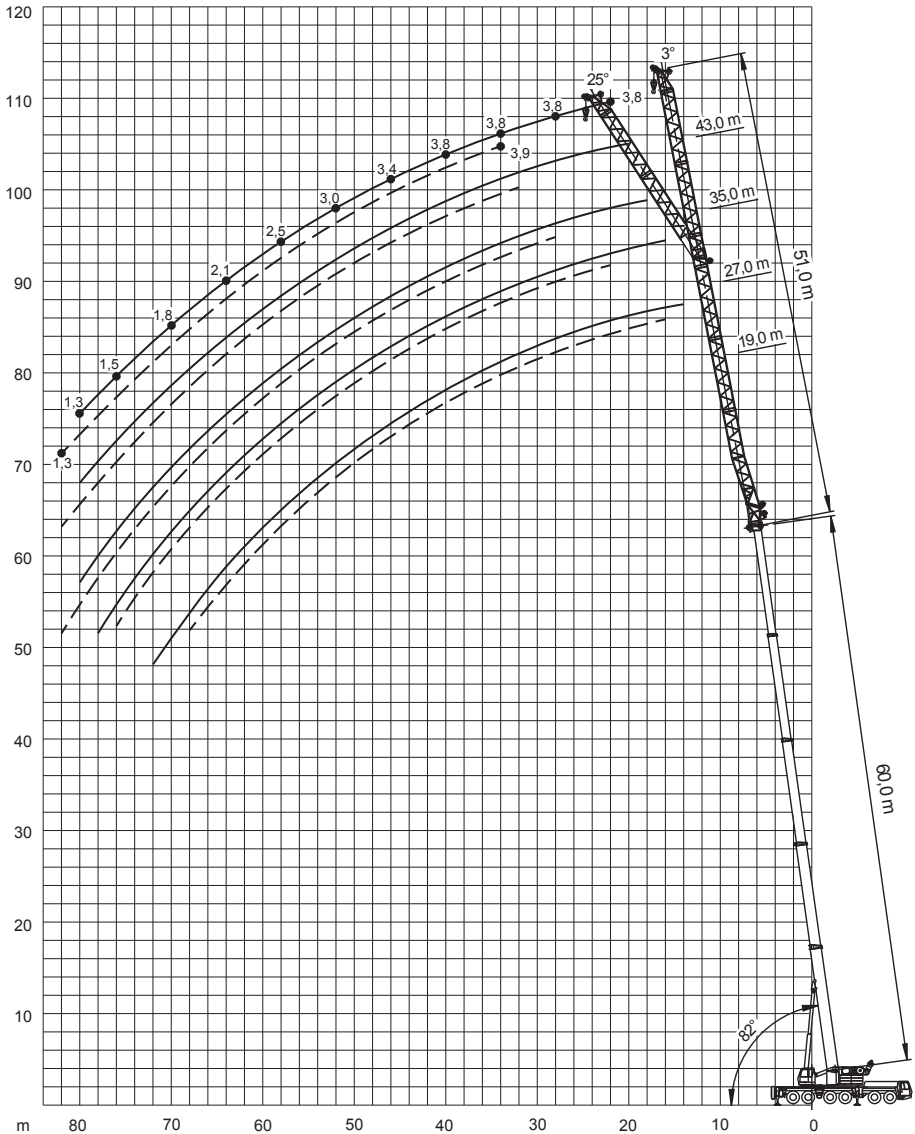


	11		19		
	5°	30°	5°	30°	
11	18,6				11
12	18,4		7,8		12
13	18,2		7,8		13
14	17,9		7,5		14
15	17,7	13,5	7,3		15
16	17,5	13,2	7,1		16
18	17,1	12,8	6,7		18
20	16,6	12,5	6,4	4,2	20
22	16,2	12,1	6,1	4,1	22
24	15,8	11,8	5,8	4	24
26	15,5	11,5	5,6	3,9	26
28	15	11,3	5,3	3,8	28
30	14,6	10,8	5,1	3,7	30
32	14,2	10,2	4,9	3,6	32
34	13,7	10,1	4,7	3,6	34
36	13,2	9,9	4,6	3,5	36
38	12,7	9,7	4,4	3,4	38
40	12,3	9,6	4,3	3,4	40
42	11,5	9,5	4,1	3,3	42
44	10,7	9,4	4	3,3	44
46	10,1	9,3	3,9	3,2	46
48	9,5	9,2	3,8	3,2	48
50	8,7	9	3,7	3,2	50
52	8,3	8,4	3,6	3,1	52
54	7,9	8	3,5	3,1	54
56	7,6		3,4	3,1	56
58	7,1		3,3	3,1	58
60			3,3	3,1	60
62			3,2	3,1	62
64			3,2		64
66			3,1		66
68			3,1		68
70			3,1		70





	11		19		
	5°	30°	5°	30°	
11	16				11
12	16		7,6		12
13	16		7,6		13
14	16		7,5		14
15	16	12,7	7,3		15
16	15,9	12,6	7,1		16
18	15,7	12,4	6,8		18
20	15,4	12,3	6,4		20
22	15,1	12,1	6,2	4,1	22
24	14,8	11,9	5,9	4	24
26	14,6	11,6	5,7	3,9	26
28	14,3	11,3	5,4	3,8	28
30	14,1	10,8	5,2	3,7	30
32	13,8	10,3	5	3,7	32
34	13,6	10,1	4,8	3,6	34
36	13,3	10	4,7	3,5	36
38	12,8	9,8	4,5	3,5	38
40	12,4	9,7	4,4	3,4	40
42	11,4	9,6	4,3	3,4	42
44	10,4	9,4	4,1	3,3	44
46	9,9	9,4	4	3,3	46
48	9,3	9,3	3,9	3,2	48
50	8,8	8,9	3,8	3,2	50
52	8,3	8,6	3,7	3,2	52
54	7,6	8	3,6	3,1	54
56	6,9	7,3	3,5	3,1	56
58	6,3	6,6	3,5	3,1	58
60	5,7		3,4	3,1	60
62	5,2		3,3	3,1	62
64	4,7		3,3	3,1	64
66			3,2	3,1	66
68			3,2	3,1	68
70			3,1		70
72			3,1		72
74			3,1		74

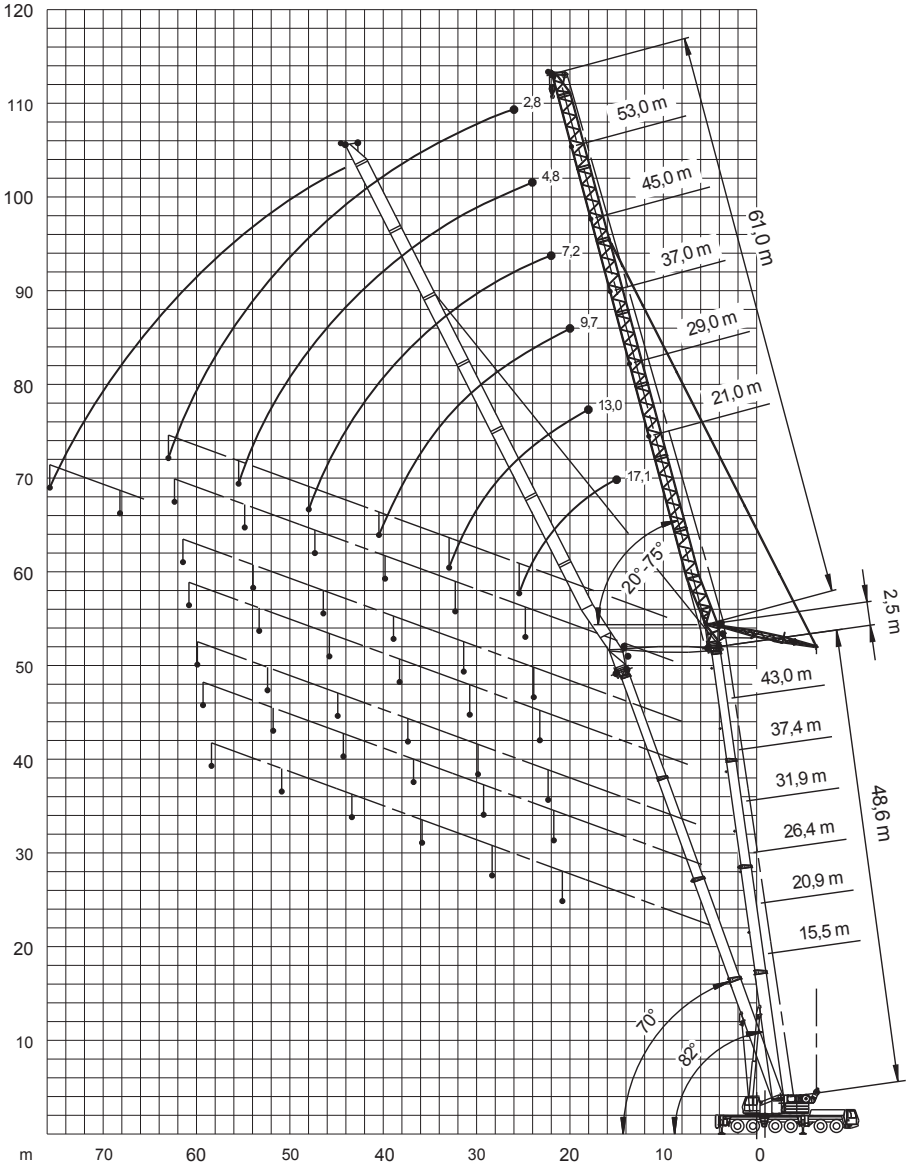
Die Arbeitsbereiche







	19		27		35		43		51		
	3°	25°	3°	25°	3°	25°	3°	25°	3°	25°	
14	12										14
15	12										15
16	12	11,8	8,7								16
18	12	11,8	8,7		6,8						18
20	12	11,8	8,7		6,8		4,8				20
22	12	11,8	8,7	8,5	6,8		4,8		3,8		22
24	12	11,8	8,7	8,5	6,8		4,8		3,8		24
26	12	11,8	8,7	8,5	6,8		4,8		3,8		26
28	12	11,7	8,7	8,5	6,8	6,7	4,8		3,8		28
30	11,5	11,3	8,7	8,4	6,8	6,7	4,8		3,8		30
32	10,9	10,5	8,6	8,1	6,8	6,6	4,8	5	3,8		32
34	10,3	9,7	8,2	7,8	6,8	6,4	4,8	5	3,8	3,9	34
36	9,7	9,2	7,9	7,5	6,5	6,1	4,8	5	3,8	3,9	36
38	9	8,8	7,5	7,2	6,3	5,8	4,8	5	3,8	3,9	38
40	8,4	8,4	7,2	6,9	6	5,6	4,8	4,8	3,8	3,8	40
42	8	8	6,9	6,6	5,7	5,4	4,7	4,6	3,7	3,7	42
44	7,7	7,7	6,6	6,4	5,5	5,2	4,5	4,4	3,5	3,5	44
46	7,3	7,3	6,3	6,2	5,3	5	4,3	4,2	3,4	3,4	46
48	7	7	6	5,9	5	4,8	4,1	4	3,3	3,3	48
50	6,6	6,6	5,7	5,7	4,8	4,6	3,9	3,8	3,1	3,1	50
52	6,3	6,3	5,5	5,4	4,6	4,4	3,7	3,7	3	3	52
54	5,9	5,9	5,2	5,2	4,4	4,3	3,6	3,5	2,8	2,9	54
56	5,5	5,6	5	5	4,2	4,1	3,4	3,3	2,7	2,7	56
58	5,1	5,2	4,7	4,8	4	3,9	3,2	3,2	2,5	2,6	58
60	4,7	4,9	4,5	4,6	3,8	3,8	3,1	3	2,4	2,4	60
62	4,2	4,3	4,2	4,3	3,7	3,6	2,9	2,9	2,3	2,3	62
64	3,7	3,8	4	4,1	3,5	3,5	2,8	2,8	2,1	2,2	64
66	3,2	3,3	3,7	3,8	3,3	3,4	2,7	2,7	2	2,1	66
68	2,7	2,8	3,2	3,6	3,2	3,2	2,5	2,6	1,9	2	68
70	2,3		2,8	3,1	3	3,1	2,4	2,4	1,8	1,8	70
72	1,9		2,4	2,7	2,7	2,9	2,3	2,3	1,7	1,7	72
74			2	2,2	2,3	2,7	2,2	2,2	1,6	1,6	74
76			1,6	1,8	1,9	2,4	2	2,1	1,5	1,6	76
78			1,3		1,6	2	1,7	2	1,4	1,5	78
80					1,2	1,6	1,4	1,9	1,3	1,4	80
82						1,2		1,5		1,3	82

Die Arbeitsbereiche







	37,4*						43*						
	21	29	37	45	53	61	21	29	37	45	53	61	
13	30												13
14	30						23						14
15	30						23						15
16	30	22					23	17,1					16
18	30	22	16,3				23	17,1	12,7				18
20	30	22	16,3	12,1			23	17,1	12,7				20
22	30	22	16,3	12,1	8,6		23	17,1	12,7	9,5			22
24	30	22	16,3	12,1	8,6	5,8	23	17,1	12,7	9,5	6,5		24
26		22	16,3	12,1	8,6	5,8		17,1	12,7	9,5	6,5	4,2	26
28		22	16,3	12,1	8,6	5,8		17,1	12,7	9,5	6,5	4,2	28
30		20	16,3	12	8,6	5,8		17,1	12,7	9,5	6,5	4,2	30
32		18,6	16,3	12	8,6	5,8		17,1	12,7	9,5	6,5	4,2	32
34			16,3	12	8,5	5,8			12,7	9,5	6,5	4,2	34
36			16,3	11,9	8,5	5,7			12,7	9,5	6,5	4,2	36
38			14,6	11,9	8,4	5,7			12,7	9,5	6,5	4,2	38
40			12,6	11,8	8,4	5,7			12,7	9,5	6,5	4,2	40
42				11,2	8,3	5,6				9,5	6,5	4,2	42
44				10,6	8,2	5,5				9,5	6,5	4,2	44
46				9,9	8,1	5,5				9,5	6,5	4,2	46
48				9,3	8	5,4				9,5	6,5	4,2	48
50					7,9	5,3					6,5	4,2	50
52					7,5	5,1					6,5	4,2	52
54					7,1	5					6,5	4,2	54
56					6,7	4,8					6,5	4,2	56
58						4,7						4,2	58
60						4,5						4,2	60
62						4,4						4,2	62
64												4,1	64



* + 2,5 m Adapter



	48,6*						54,3*					
	21	29	37	45	53	61	21	29	37	45	53	
15	17,1											15
16	17,1						13,2					16
18	17,1	13					13,2	9,8				18
20	17,1	13	9,7				13,2	9,8	7,2			20
22	17,1	13	9,7	7,2			13,2	9,8	7,2	5,1		22
24	17,1	13	9,7	7,2	4,8		13,2	9,8	7,2	5,1		24
26	17,1	13	9,7	7,2	4,8	2,8	13,2	9,8	7,2	5,1	3,1	26
28		13	9,7	7,2	4,8	2,8		9,8	7,2	5,1	3,1	28
30		13	9,7	7,2	4,8	2,8		9,8	7,2	5,1	3,1	30
32		13	9,7	7,2	4,8	2,8		9,8	7,2	5,1	3,1	32
34		13	9,7	7,2	4,8	2,8		9,8	7,2	5,1	3,1	34
36			9,7	7,2	4,8	2,8			7,2	5,1	3,1	36
38			9,7	7,2	4,8	2,8			7,2	5,1	3,1	38
40			9,7	7,2	4,8	2,8			7,2	5,1	3,1	40
42			9,7	7,2	4,8	2,8			7,2	5,1	3,1	42
44				7,2	4,8	2,8				5,1	3,1	44
46				7,2	4,8	2,8				5,1	3,1	46
48				7,2	4,8	2,8				5,1	3,1	48
50					4,8	2,8				5,1	3,1	50
52					4,8	2,8					3,1	52
54					4,8	2,8					3,1	54
56					4,8	2,8					3,1	56
58					4,8	2,8					3,1	58
60						2,8						60
62						2,8						62
64						2,8						64
66						2,8						66



* + 2,5 m Adapter



	37,4*						43*						
	21	29	37	45	53	61	21	29	37	45	53	61	
28	24												28
30	23						18,7						30
32	21	20,5					18,7						32
34		19,5	16,4				17,8	16					34
36		18,2	16,4					16	12,8				36
38		17,1	16,4	12				15,3	12,8				38
40		16	15,6	12				14,7	12,8				40
42			14,7	12	8,5			14,1	12,8	9,4			42
44			13,8	12	8,5				12,5	9,4			44
46			13,1	12	8,5	5,7			12,1	9,4	6,6		46
48			12,4	11,9	8,4	5,7			11,7	9,3	6,6		48
50				11,3	8,4	5,7			11,1	9,3	6,6	4,4	50
52				10,7	8,3	5,7				9,3	6,6	4,4	52
54				10,2	8,2	5,6				9,3	6,6	4,4	54
56				9,7	8,1	5,5				9,2	6,6	4,3	56
58					8	5,4				8,8	6,6	4,3	58
60					7,8	5,2					6,6	4,3	60
62					7,7	5					6,6	4,3	62
64					7,5	4,9					6,5	4,3	64
66						4,7						4,3	66
68						4,6						4,3	68
70						4,4						4,2	70
72						4,3						4,2	72
74												4,1	74

* + 2,5 m Adapter



	48,6*						54,3*					
	21	29	37	45	53	61	21	29	37	45	53	
32	15											32
34	15						12,4					34
36	14,3	12,7					12,4					36
38		12,7					11,9					38
40		12,2	9,8					10				40
42		11,7	9,8					10				42
44		11,4	9,8	6,9				9,7	7,3			44
46			9,8	6,9				9,3	7,3			46
48			9,6	6,9	4,7				7,3	4,9		48
50			9,3	6,9	4,7				7,2	4,9		50
52			8,9	6,9	4,7	2,7			7,1	4,9	3	52
54				6,9	4,7	2,7			7	4,9	3	54
56				6,9	4,7	2,7				4,9	3	56
58				6,9	4,7	2,7				4,9	3	58
60				6,9	4,7	2,7				4,9	3	60
62					4,7	2,7				4,8	3	62
64					4,7	2,7					3	64
66					4,7	2,7					3	66
68						2,7					3	68
70						2,7						70
72						2,7						72
74						2,7						74

* + 2,5 m Adapter